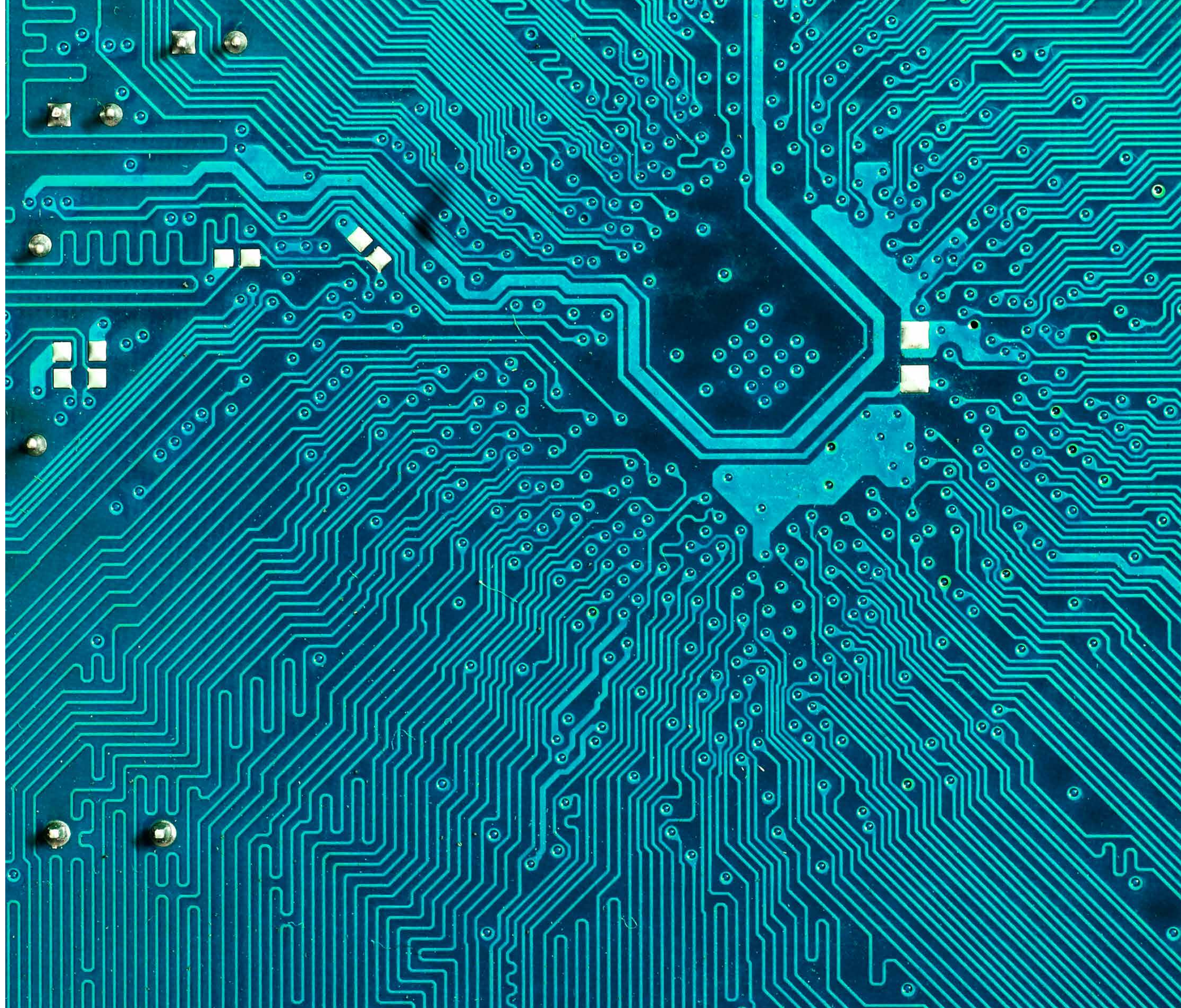


Samoa industries

COMPANY PROFILE

LA NASCITA DI **SAMO INDUSTRIES**

Il **6 Agosto 2013**, dopo un intenso periodo preparatorio, si è perfezionata la combinazione aziendale tra Samo e Inda, di cui la Famiglia Venturato divenne l'azionista di controllo, volta alla creazione di un protagonista leader europeo nel mondo dell'arredobagno. Unendosi, **Inda** e **Samo** (cui apparteneva anche il marchio **Siro**) hanno dato vita ad un gruppo con un fatturato di 85 milioni di Euro, offrendo un'ampia gamma di prodotti, dalle pareti doccia agli accessori, dai mobili da bagno agli specchi. Il **30 novembre 2019**, con l'acquisizione di **Lineabeta**, **Samo Industries** completa il suo portafoglio prodotti ponendosi come azienda di assoluto primo piano nel mercato dell'arredobagno in Italia e in Europa.



L'ASSETTO SOCIETARIO

Samo Industries, holding di proprietà della famiglia Venturato, detiene il 100% dei quattro marchi:

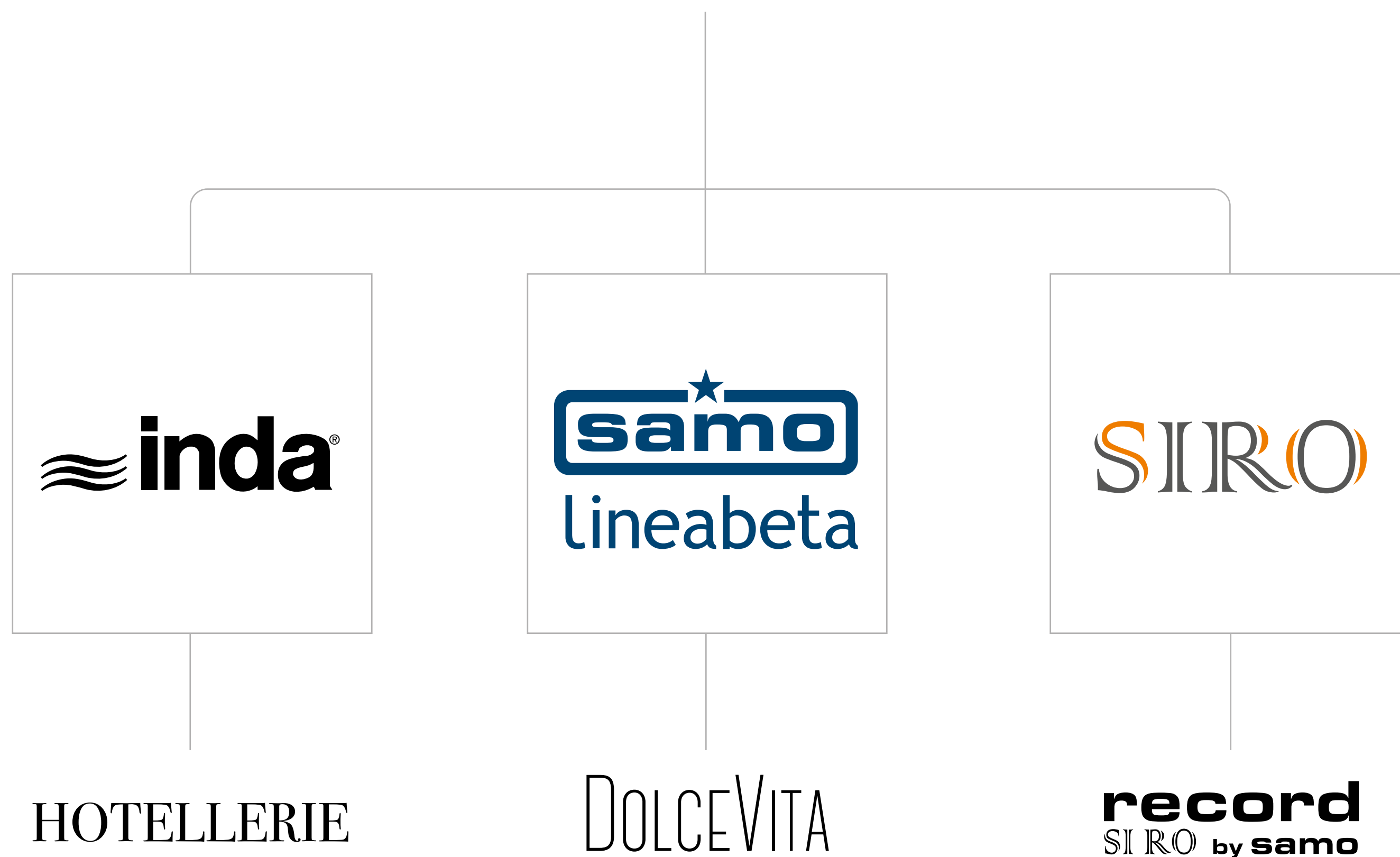
Inda, Samo, Lineabeta, Siro.



Denis Venturato
Presidente

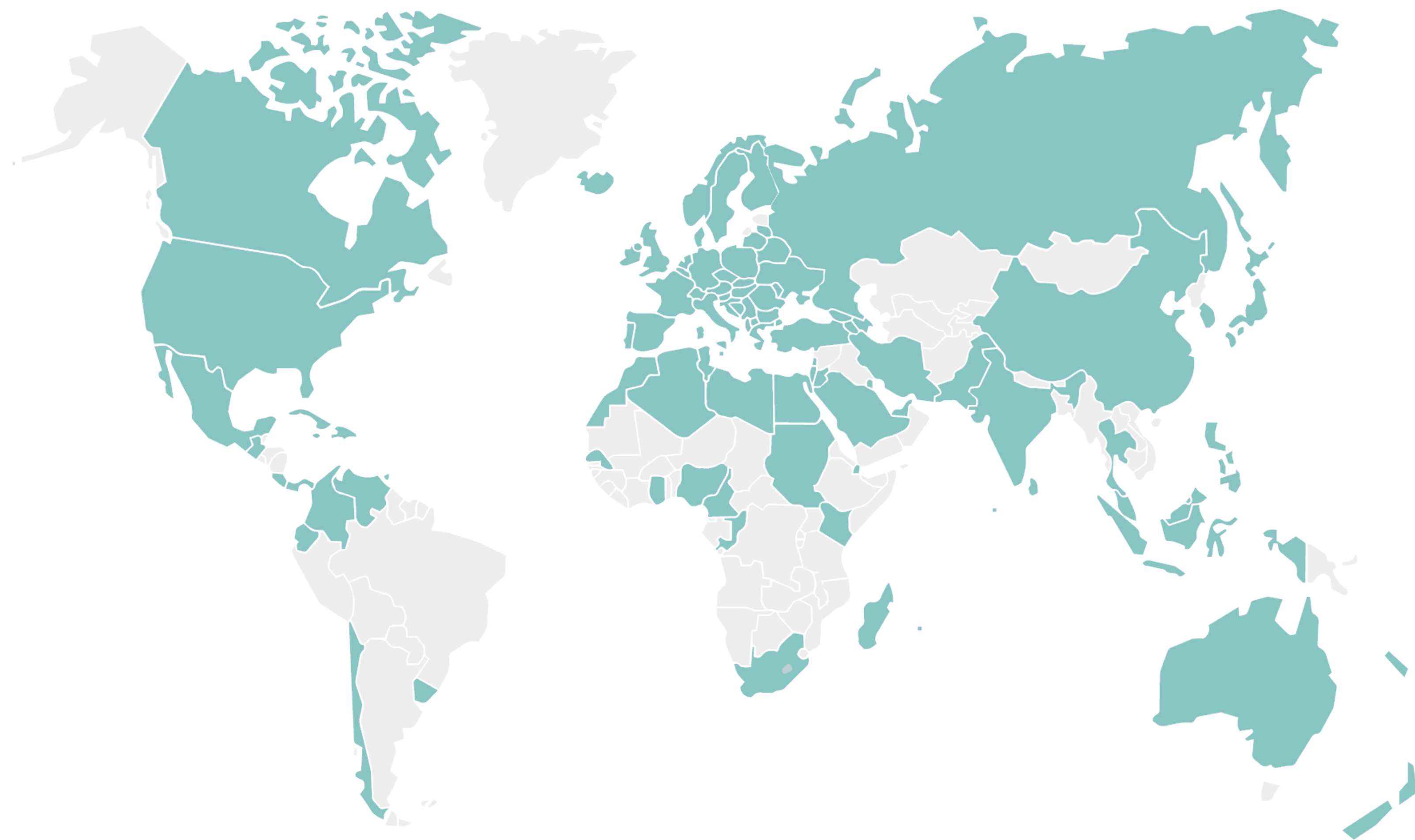
“Con il gruppo Samo Industries perseguiamo la missione di esprimere eccellenza in molti aspetti del mondo bagno che implicino design, tecnologia e innovazione.”

Samo industries



IL GRUPPO NEL MONDO

Il Gruppo Samo Industries gode di una copertura territoriale capillare in termini di distribuzione, punti vendita e centri assistenza. È presente in tutte le regioni d'Italia e oltre 120 paesi in tutto il mondo.





93.000.000 € di fatturato



480 Dipendenti diretti



Oltre **200** Agenzie e centri di assistenza



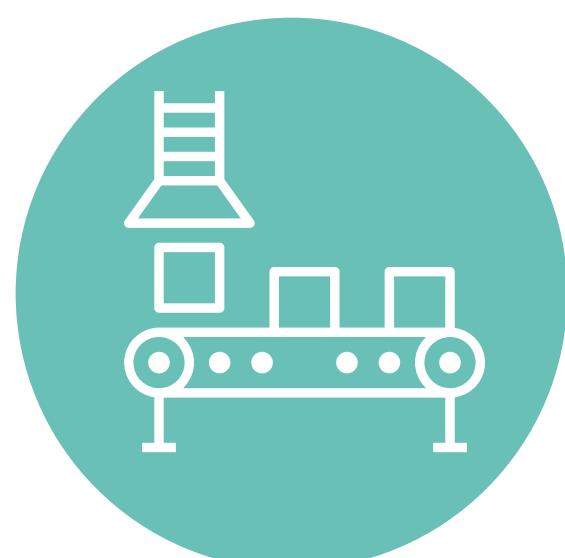
2.000 Referenze accessori bagno



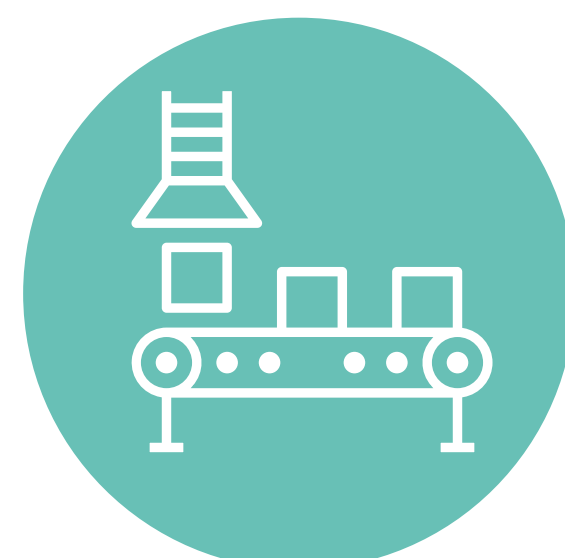
700 Modelli di cabine doccia



Oltre **5.000** Referenze mobili bagno



8.000 accessori prodotti/giorno



Oltre **2.000** Box doccia prodotti/giorno



Oltre **400** Mobili/giorno

GLI STABILIMENTI PRODUTTIVI



Stabilimento di Bonavigo (VR)

La sede amministrativa del gruppo e il polo dedicato alla produzione di box doccia



Sede di Roverchiara (VR)

Officine meccaniche del gruppo



Stabilimento di Pagazzano (BG)

Sede e centro logistico del marchio Inda e produzione vetri e specchi



Stabilimento di Olmi (TV)

Produzione mobili da bagno



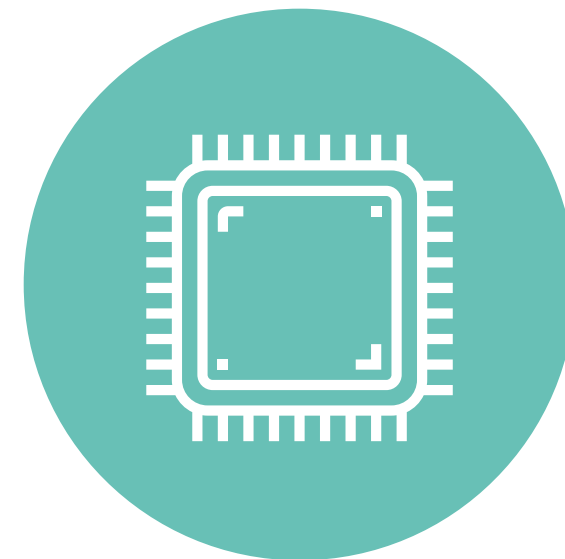
Stabilimento di Gambellara (VI)

Produzione e logistica Lineabeta



Punti Produttivi

5 Stabilimenti industriali nel nord Italia



Tecnologia

Più di 100 macchine a controllo numerico



Innovazione

Più di 50 brevetti aziendali



Valori

Utilizziamo solo energie rinnovabili



Cultura Materiale

Più di 20 tipi di materiali trattati



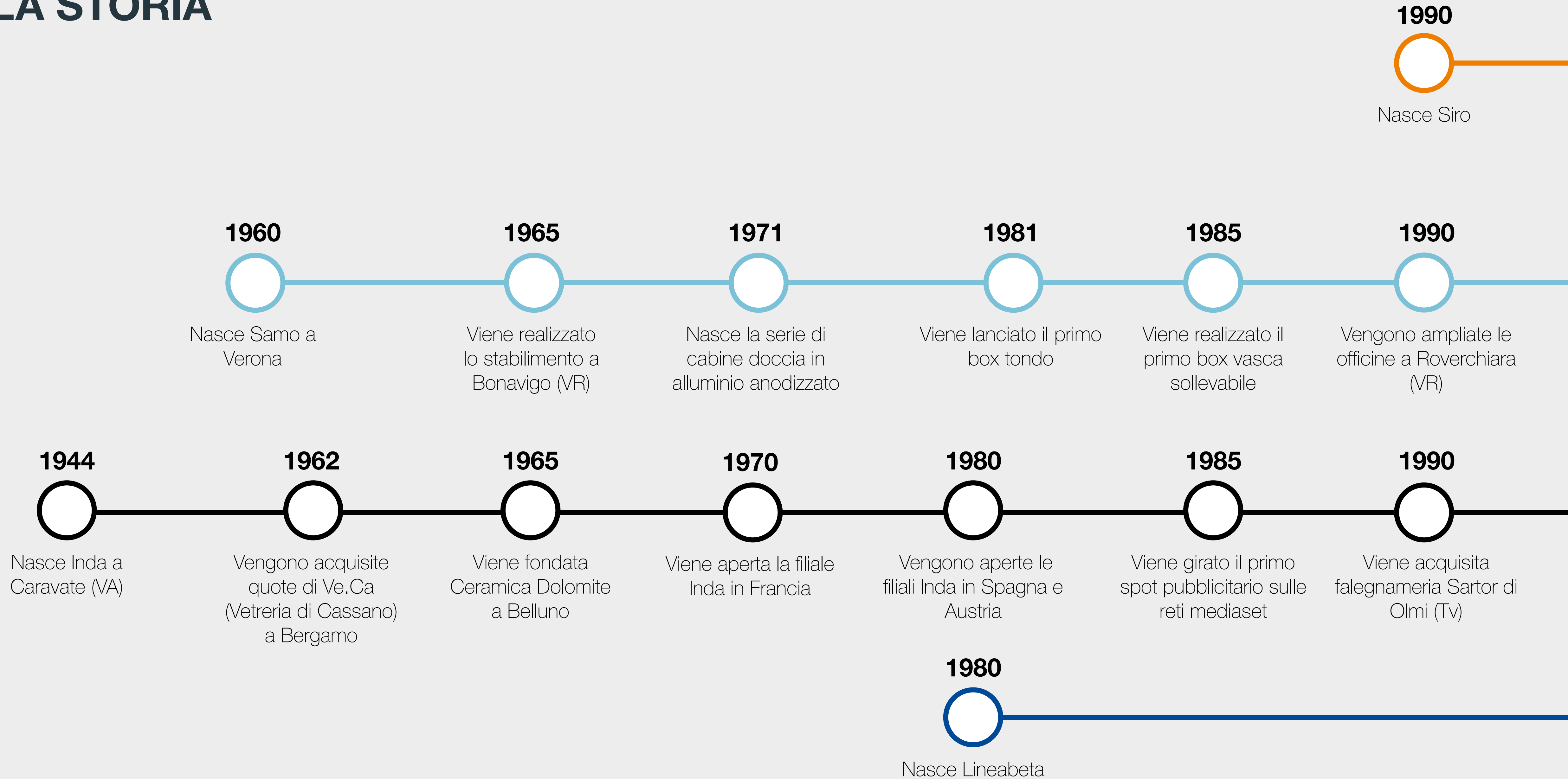
Cultura Commerciale

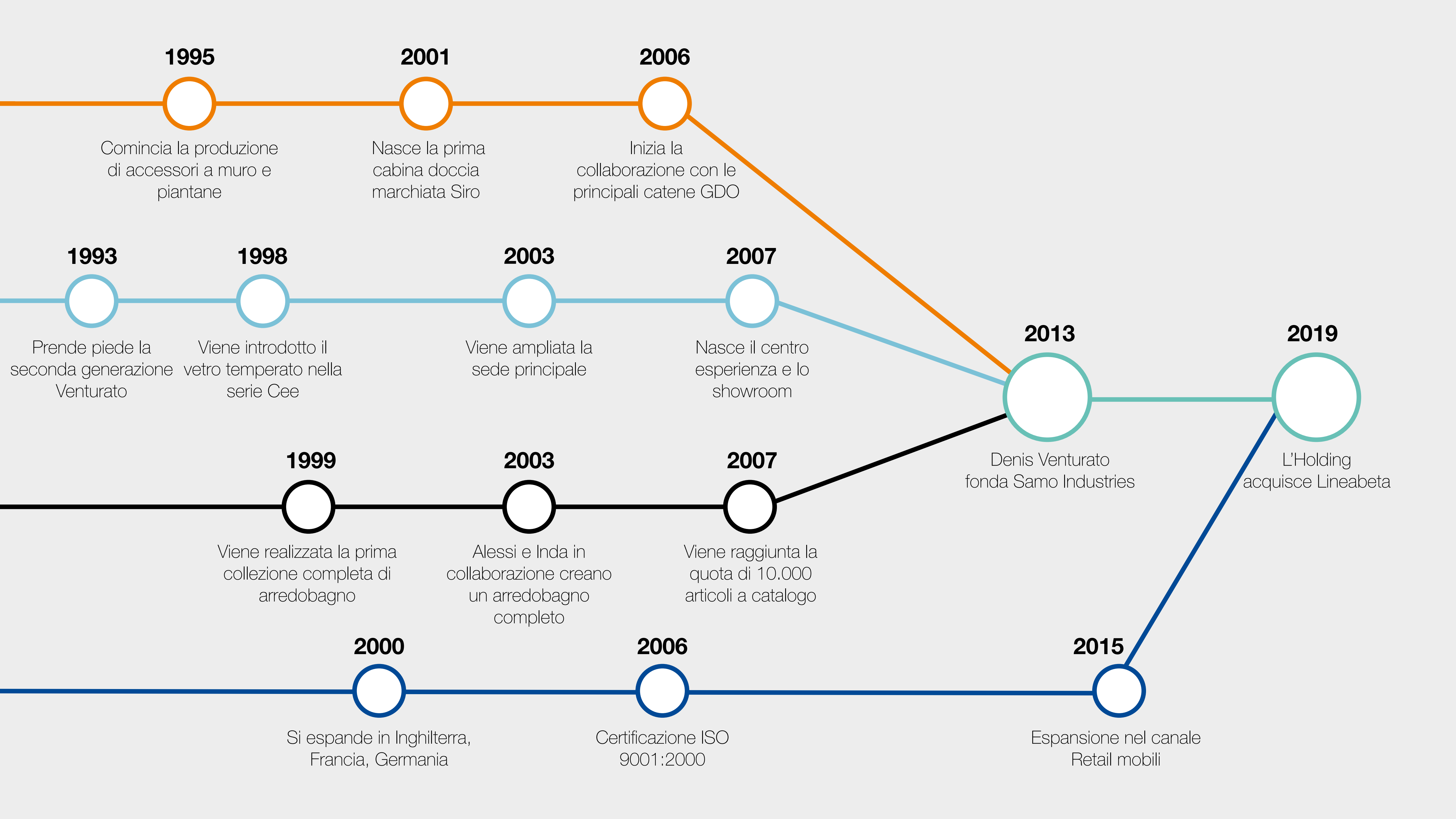
80% Export

VISION

Samo Industries ha messo assieme punti produttivi, tecnologia, specializzazione, cultura commerciale, con una visione di guida nel settore dell'Arredobagno, a soddisfazione dei Clienti e di tutte le Risorse Umane che vi operano.

LA STORIA





1995

Comincia la produzione di accessori a muro e piantane

2001

Nasce la prima cabina doccia marchiata Siro

2006

Inizia la collaborazione con le principali catene GDO

1993

Prende piede la seconda generazione Venturato

1998

Viene introdotto il vetro temperato nella serie Cee

2003

Viene ampliata la sede principale

2007

Nasce il centro esperienza e lo showroom

2013

Denis Venturato fonda Samo Industries

2019

L'Holding acquisisce Lineabeta

1999

Viene realizzata la prima collezione completa di arredobagno

2003

Alessi e Inda in collaborazione creano un arredobagno completo

2007

Viene raggiunta la quota di 10.000 articoli a catalogo

2000

Si espande in Inghilterra, Francia, Germania

2006

Certificazione ISO 9001:2000

2015

Espansione nel canale Retail mobili



QUALITÀ CERTIFICATA



Le unità produttive hanno ottenuto da **TÜV** la certificazione del sistema di qualità, in accordo alla normativa UNI EN ISO 9001:2015. TÜV garantisce la conformità di **Inda** agli elevati standard qualitativi imposti dalla certificazione **UNI EN ISO 9001**.



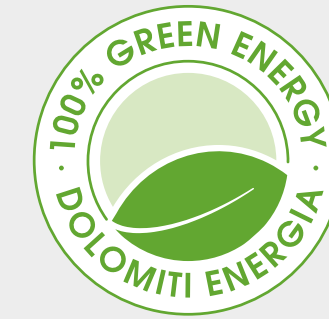
Samo, da sempre, ha fatto proprio il concetto di **Qualità**, un concetto che coinvolge ogni fase del processo aziendale. Il marchio certifica la qualità del prodotto e l'avvenuto controllo sulla produzione e sui materiali utilizzati.



I nostri prodotti sono conformi alla Direttiva Europea. Sul prodotto realizzato sono richieste prove di conformità a questo importante standard.



ECO INNOVATION



Il gruppo Samo Industries pone un occhio di riguardo sullo sviluppo di nuove tecnologie, con l'obiettivo di non impattare sull'ambiente, Dolomiti Energia fornisce al gruppo il **100% di energia pulita certificata** proveniente da fonte rinnovabile grazie all'annullamento di Garanzie di Origine (GO). La Garanzia di Origine (GO) è una certificazione elettronica che attesta l'origine rinnovabile delle fonti utilizzate dagli impianti qualificati IGO.



Tutti i packaging vengono marchiati con il punto verde che va ad identificare un sistema di smaltimento ecologico degli imballi.



Samo guarda all'ambiente con sempre più rispetto: il progetto **Save Water** impatta sulla tecnologia e sull'innovazione, ma non sull'ambiente.

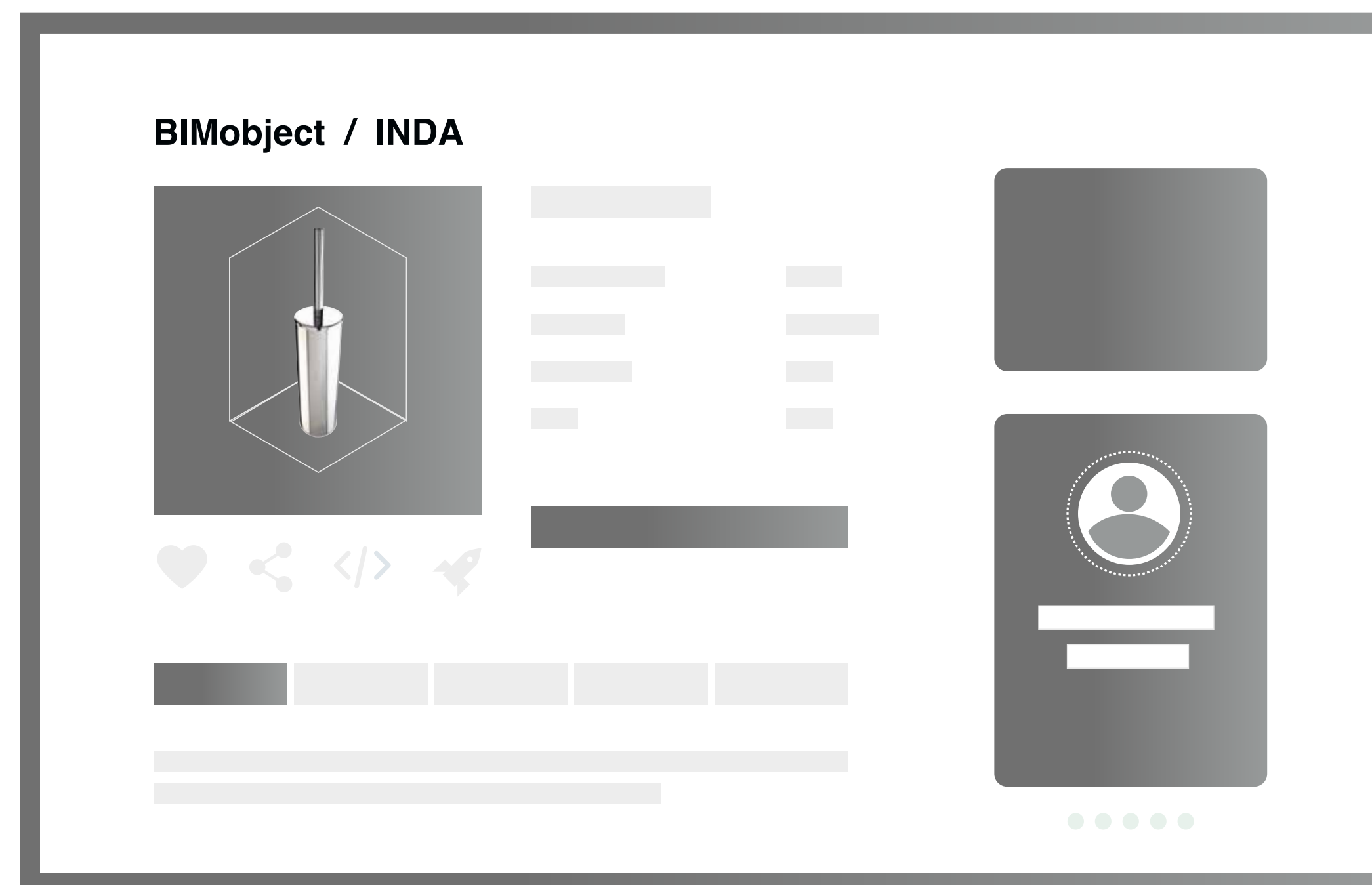
PIATTAFORME DIGITALI

L'azienda pone un'attenzione particolare allo sviluppo di nuove tecnologie e strumenti atti ad agevolare i professionisti.

Per i progettisti, designer, architetti e ingegneri viene messa a disposizione sulla piattaforma **BIMobject** una vasta gamma di prodotti in formato 2D e 3D compatibili con tutti i software e sistemi operativi.

Samo Industries utilizza **SAP** per la gestione del business aziendale, una realtà riconosciuta a livello mondiale per la sicurezza e l'affidabilità.

Il **portale servizi** permette di accedere al processo completo di gestione dei propri ordini, dall'inserimento dell'ordine d'acquisto, al controllo della disponibilità degli articoli, al monitoraggio dello stato sino all'interazione diretta con il personale interno.

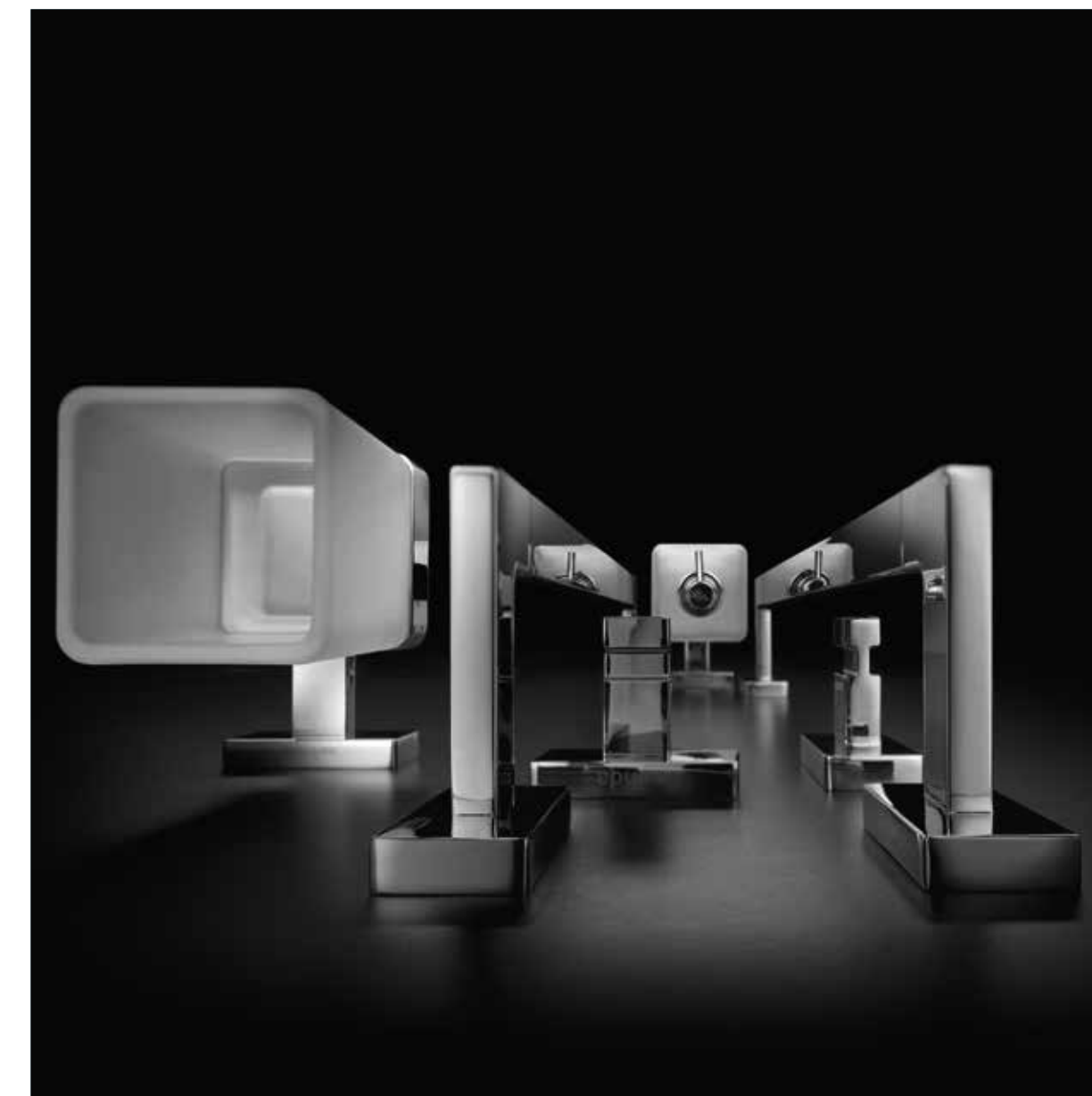




Esclusività



Arredatore Bagno



Tendenza

BATHROOMS INTERIORS

Il marchio Inda respira design, ed esprime appieno il mutato ruolo del bagno da locale di servizio a nuovo luogo di soggiorno, e svolge perciò nel mercato il ruolo di "arredatore": the living (bath)room.



Showroom



Punto vendita Parigi



Contract

CANALI DISTRIBUTIVI

Inda distribuisce i propri prodotti attraverso due modalità principali: la distribuzione tradizionale attraverso partner commerciali e showroom al dettaglio, e attraverso il contract con il quale, forte dell'elevata qualità di prodotto, soddisfa a pieno il settore turistico-alberghiero e navale.



Tecnologia



Specialista doccia



Affidabilità

BATHROOMS TECHNOLOGIES

Il marchio Samo riceve dalla sua lunga storia una forte connotazione di specialista della doccia. Il suo presente ed il suo futuro lo vedono impegnato nella ricerca di nuove tecnologie e soluzioni per rendere l'esperienza della doccia un'esperienza di benessere integrale.



Negozi



Installatori



ITS (idrotermosanitario)

CANALI DISTRIBUTIVI

Samo è presente in numerosi punti vendita d'arredobagno inoltre, grazie alla sua rinomata esperienza, è una scelta sicura per tutti gli idraulici e installatori i quali hanno bisogno di un prodotto robusto, resistente e affidabile.

Lineabeta



Lusso accessibile



Design per tutti i giorni



Funzionalità

40 ANNI DI DESIGN ITALIANO

Lineabeta è il marchio del lusso accessibile, bello e dinamico nel mondo del bagno.
Lineabeta interpreta il quotidiano di chi desidera progettare e arredare il bagno con un tocco di freschezza, funzionalità, semplicità, ironia

SIRO



Velocità



Praticità nelle soluzioni bagno



Convenienza

BATHROOMS DEALS

Il marchio Siro ha un posizionamento che deriva da uno scopo preciso: fornire prodotti competitivi. Siro sfrutta le sinergie derivanti dall'essere parte di un grande gruppo, e sta avendo un grande successo perché fornisce prodotti ad hoc (cabine doccia) per il grande pubblico.

SIRO

The logo for BRICO CENTER, featuring the word "BRICO" in red and "CENTER" in white on a red background.The logo for LEROY MERLIN, featuring the brand name in black text above a green triangle.The logo for OBI, featuring the brand name in large, bold, orange letters.The logo for BRICOMAN, featuring the brand name in white text on a blue rectangular background.The logo for BRICO OK, featuring the brand name in black and red text with a white hand icon pointing to the right.The logo for Bricofer, featuring a blue elephant icon on a yellow background and the brand name in white text on a blue background.The logo for Bricio, featuring the brand name in white text on a black background with a red and white graphic element.The logo for OTTIMAX, featuring a stylized icon and the brand name in black text on a yellow background.The logo for BricolaRge, featuring the brand name in blue and orange text.The logo for Bricolife, featuring a red grid icon and the brand name in black text.The logo for GRANCASA, featuring the brand name in white text on a red background with the tagline "la casa è un piacere." below it.The logo for Self, featuring the brand name in yellow text with a red underline and the tagline "Tutto il Mondo del Fai da Te" below it.

CANALI DISTRIBUTIVI

Siro è presente in tutte le grandi catene GDO (grande distribuzione organizzata), l'obiettivo è quello di fornire un prodotto di qualità a un prezzo vantaggioso.